

# 肺がん死亡率(男性)[2017年]

75歳未満、年齢調整、人口10万対

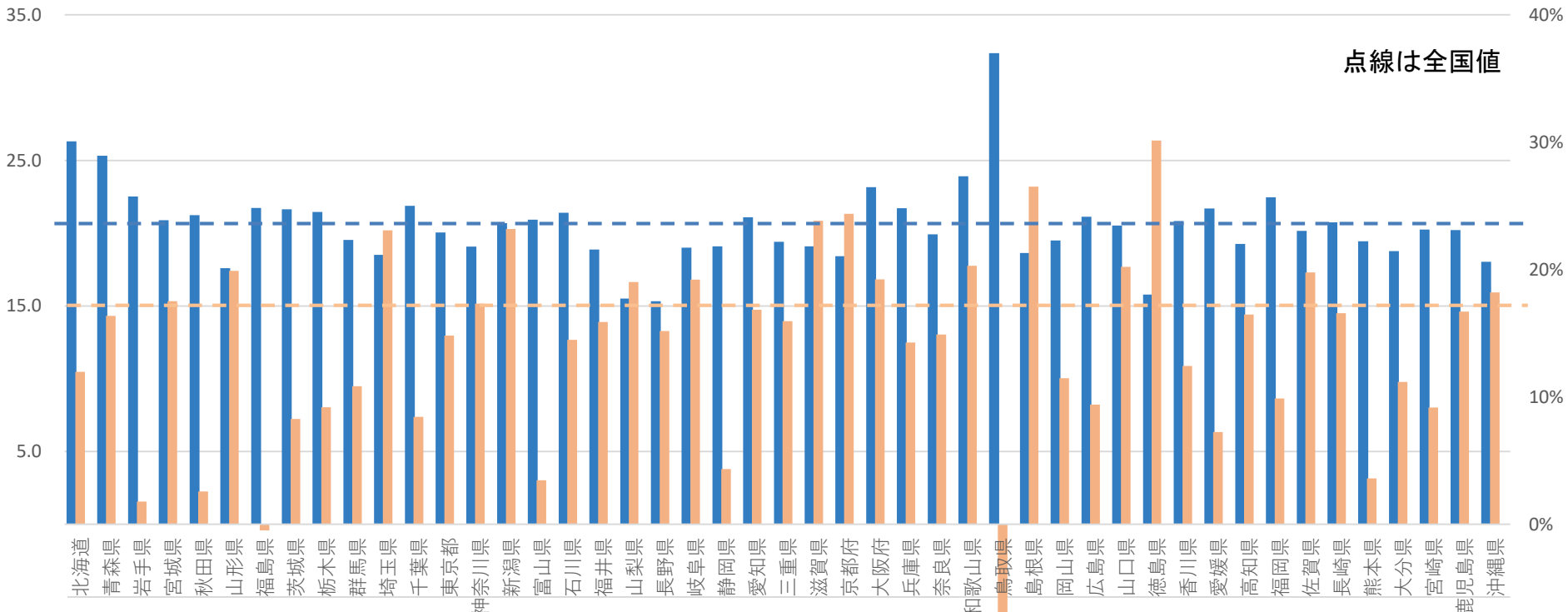
※棒が上に行くほど死亡率が高い

# 肺がん死亡率改善率(男性)[2007-17年]

75歳未満、年齢調整、人口10万対

※棒が下に行くほど死亡率改善率が悪い

点線は全国値



データソース： 人口動態統計（厚生労働省大臣官房統計情報部）  
 出典： 国立がん研究センターがん情報サービス「がん登録・統計」  
 加工： 特定非営利活動法人がん政策サミット

注) 年によって都道府県の位置づけが変動することがあります。  
 ・死亡率は、単年数値では大きく変動することがあり、複数年の移動平均で確認することも重要とされています。  
 ・死亡率改善率も、始点年と終点年の上記の変動が重なり、年ごとの死亡率改善率がより大きく変動することがあり、複数年の傾向値を確認することも重要とされています。-40%

# 肺がん死亡率(女性)[2017年]

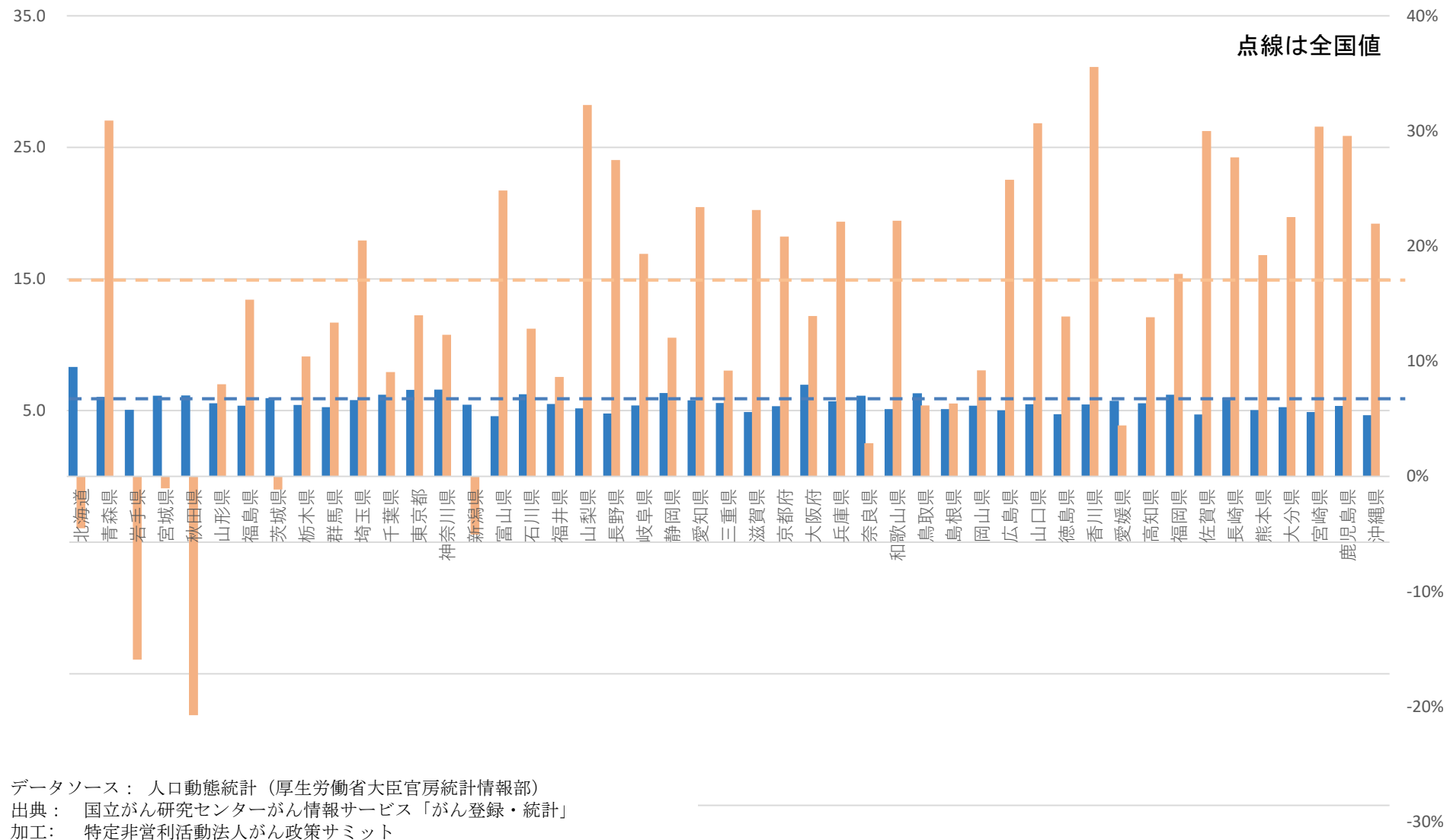
75歳未満、年齢調整、人口10万対

※棒が上に行くほど死亡率が高い

# 肺がん死亡率改善率(女性)[2007-17年]

75歳未満、年齢調整、人口10万対

※棒が下に行くほど死亡率改善率が悪い



データソース： 人口動態統計（厚生労働省大臣官房統計情報部）  
 出典： 国立がん研究センターがん情報サービス「がん登録・統計」  
 加工： 特定非営利活動法人がん政策サミット

注) 年によって都道府県の位置づけが変動することがあります。  
 ・死亡率は、単年数値では大きく変動することがあり、複数年の移動平均で確認することも重要とされています。  
 ・死亡率改善率も、始点年と終点年の上記の変動が重なり、年ごとの死亡率改善率がより大きく変動することがあり、複数年の傾向値を確認することも重要とされています。