

気管、気管支及び肺がん死亡率(男性)

[2015年]

75歳未満、年齢調整、人口10万対

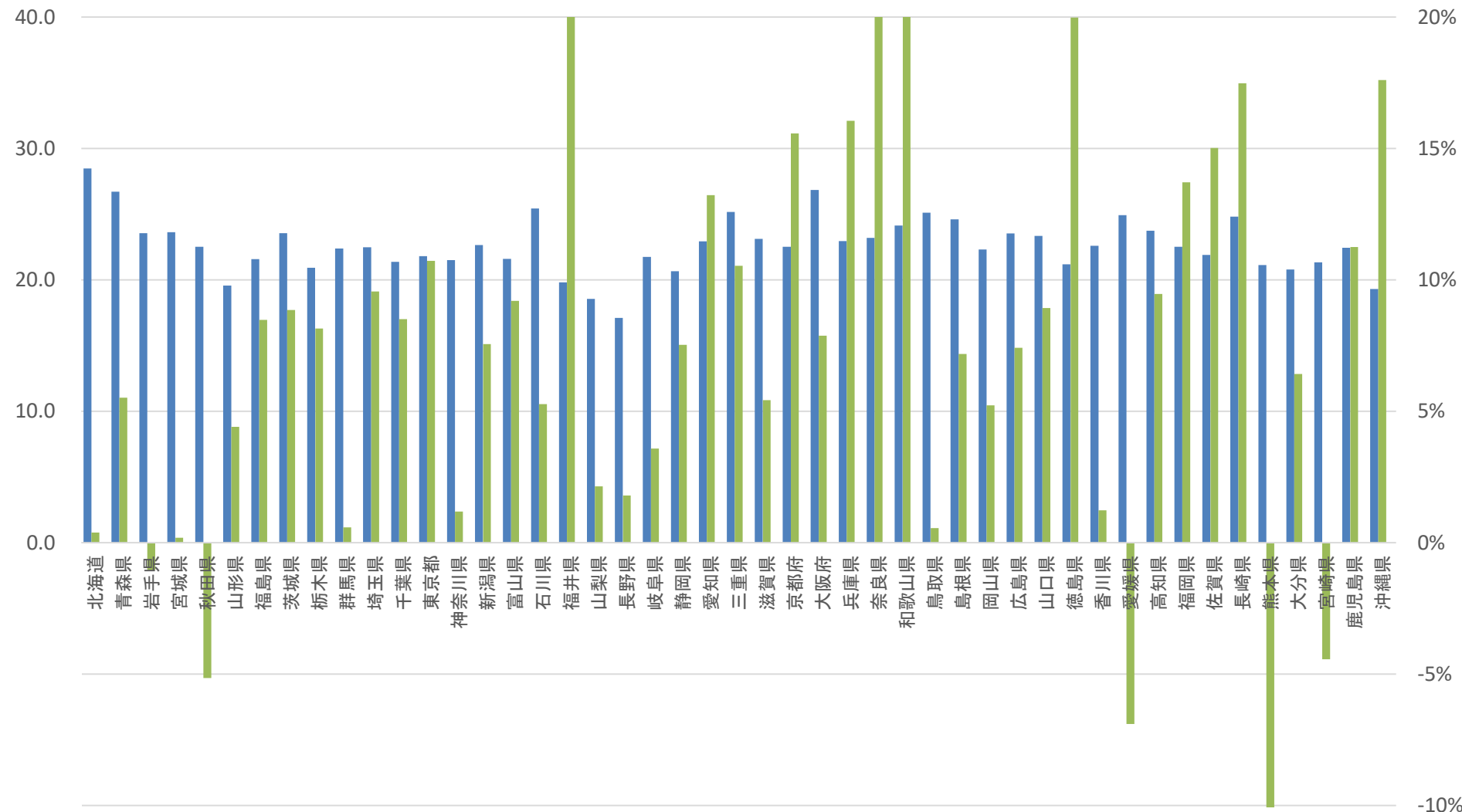
※棒が上に長いほど死亡率が高い

気管、気管支及び肺がん死亡率改善率(男性)

[2005-15年]

75歳未満、年齢調整、人口10万対

※棒が下に長いほど死亡改善率が悪い



データソース： 人口動態統計（厚生労働省大臣官房統計情報部）
 出典： 国立がん研究センターがん情報サービス「がん登録・統計」
 加工： 特定非営利活動法人がん政策サミット

気管、気管支及び肺がん死亡率(女性)

〔2015年〕

75歳未満、年齢調整、人口10万対

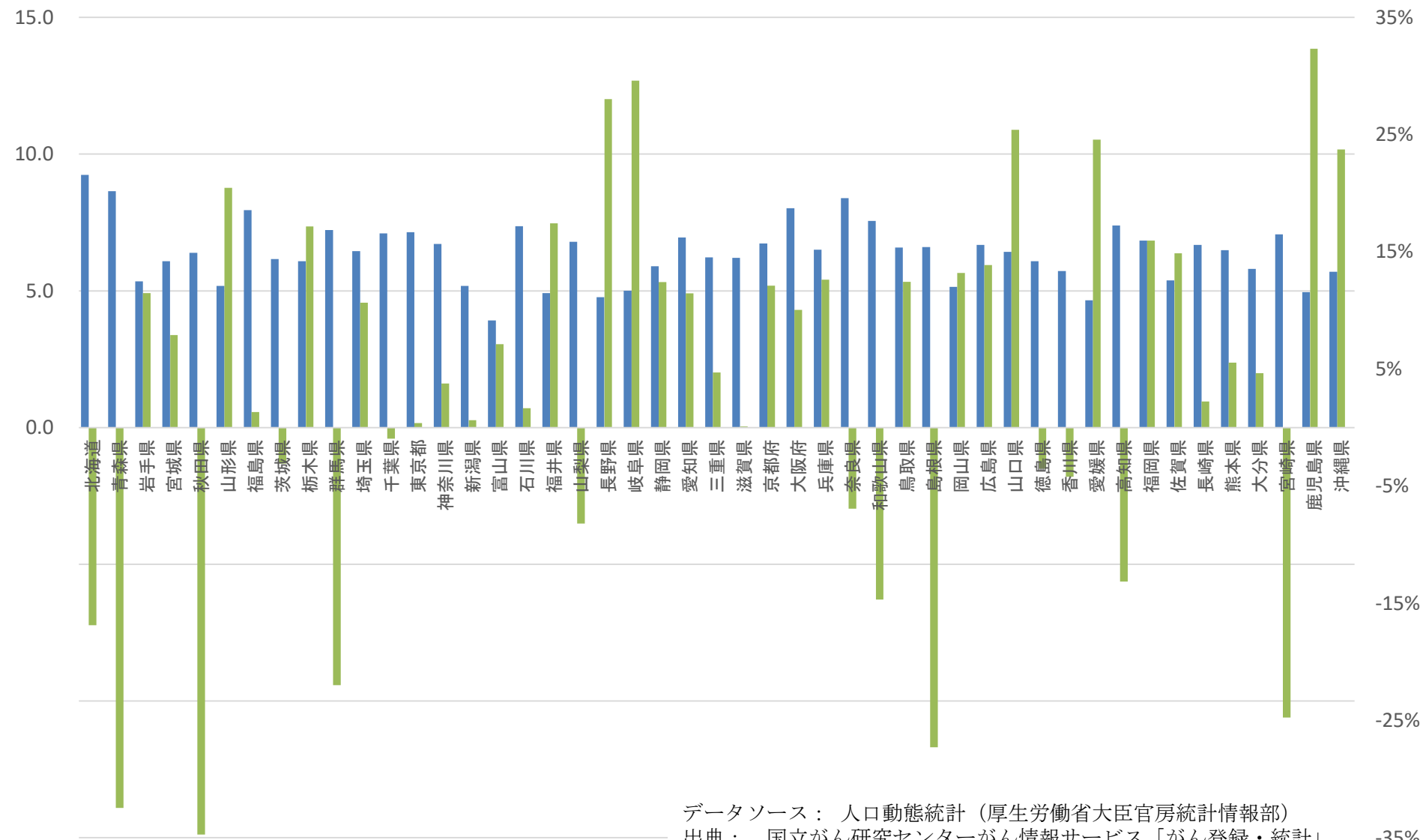
※棒が上に長いほど死亡率が高い

気管、気管支及び肺がん死亡率改善率(女性)

〔2005-15年〕

75歳未満、年齢調整、人口10万対

※棒が下に長いほど死亡率改善率が悪い



データソース： 人口動態統計（厚生労働省大臣官房統計情報部）

出典： 国立がん研究センターがん情報サービス「がん登録・統計」

加工： 特定非営利活動法人がん政策サミット