

肺がん死亡率(男性)[2016年]

75歳未満、年齢調整、人口10万対

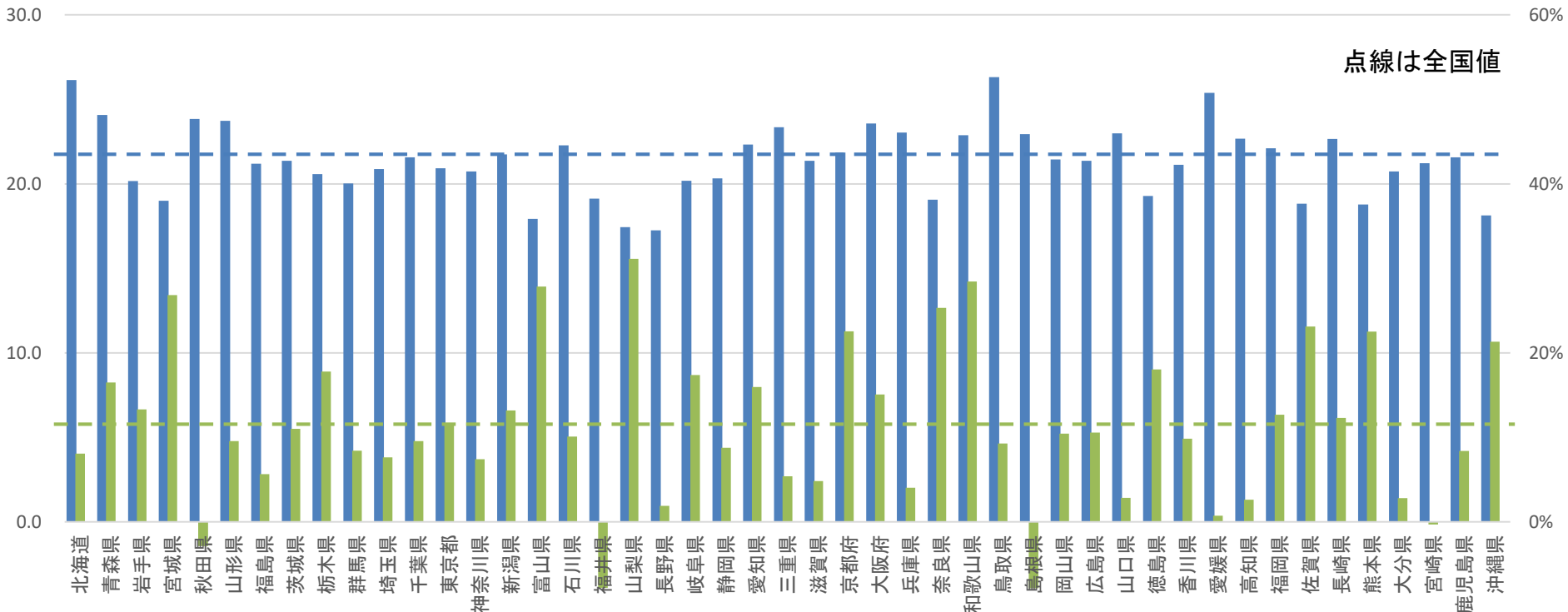
※棒が上に行くほど死亡率が高い

肺がん死亡率改善率(男性)[2006-16年]

75歳未満、年齢調整、人口10万対

※棒が下に行くほど死亡率改善率が悪い

点線は全国値



データソース： 人口動態統計（厚生労働省大臣官房統計情報部）
 出典： 国立がん研究センターがん情報サービス「がん登録・統計」
 加工： 特定非営利活動法人がん政策サミット

肺がん死亡率(女性)[2016年]

75歳未満、年齢調整、人口10万対

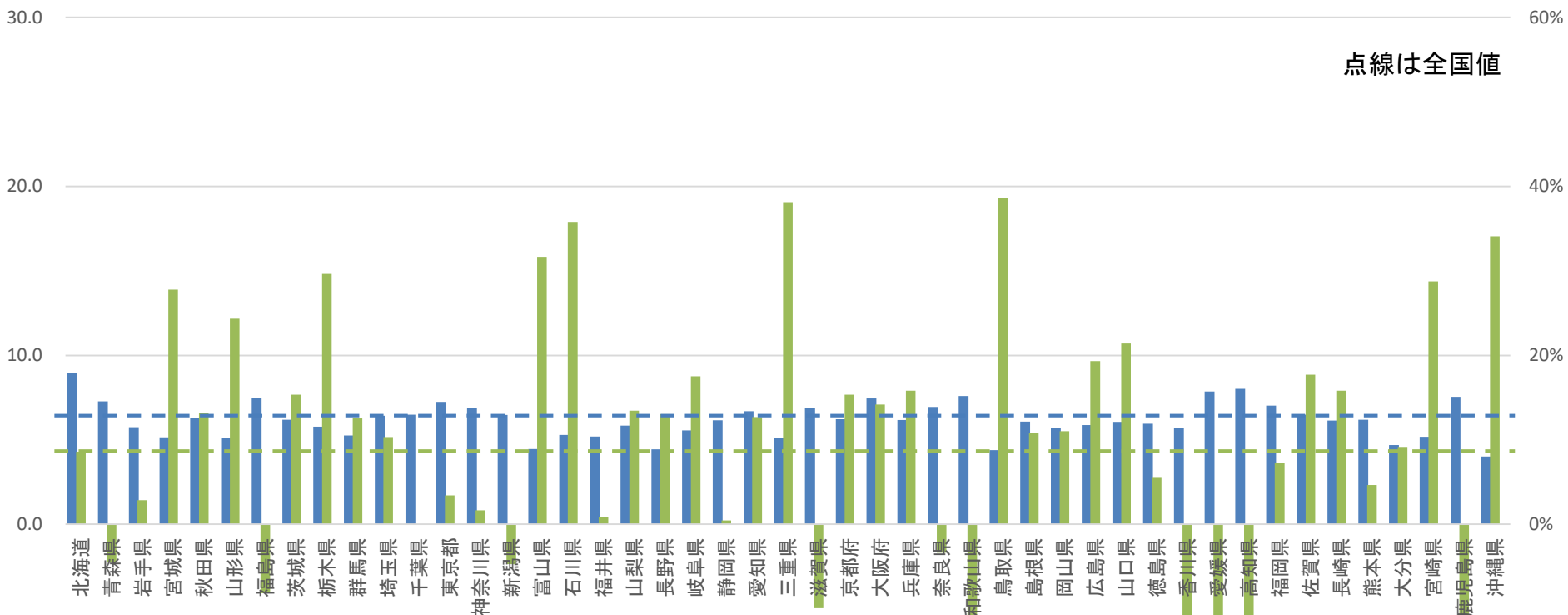
※棒が上に行くほど死亡率が高い

肺がん死亡率改善率(女性)[2006-16年]

75歳未満、年齢調整、人口10万対

※棒が下に行くほど死亡率改善率が悪い

点線は全国値



データソース： 人口動態統計（厚生労働省大臣官房統計情報部）

出典： 国立がん研究センターがん情報サービス「がん登録・統計」

加工： 特定非営利活動法人がん政策サミット

-60%